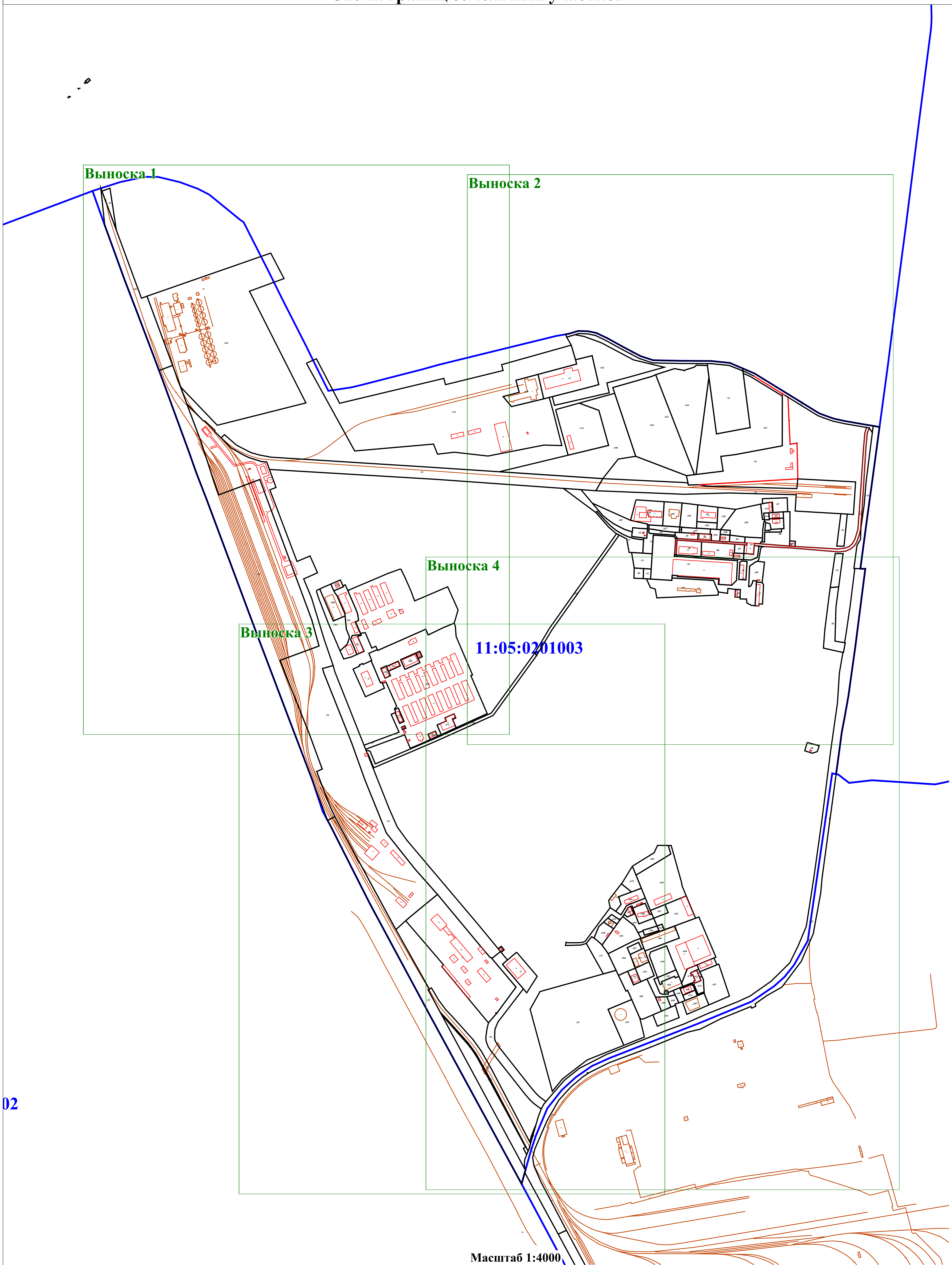


# Схема границ земельных участков

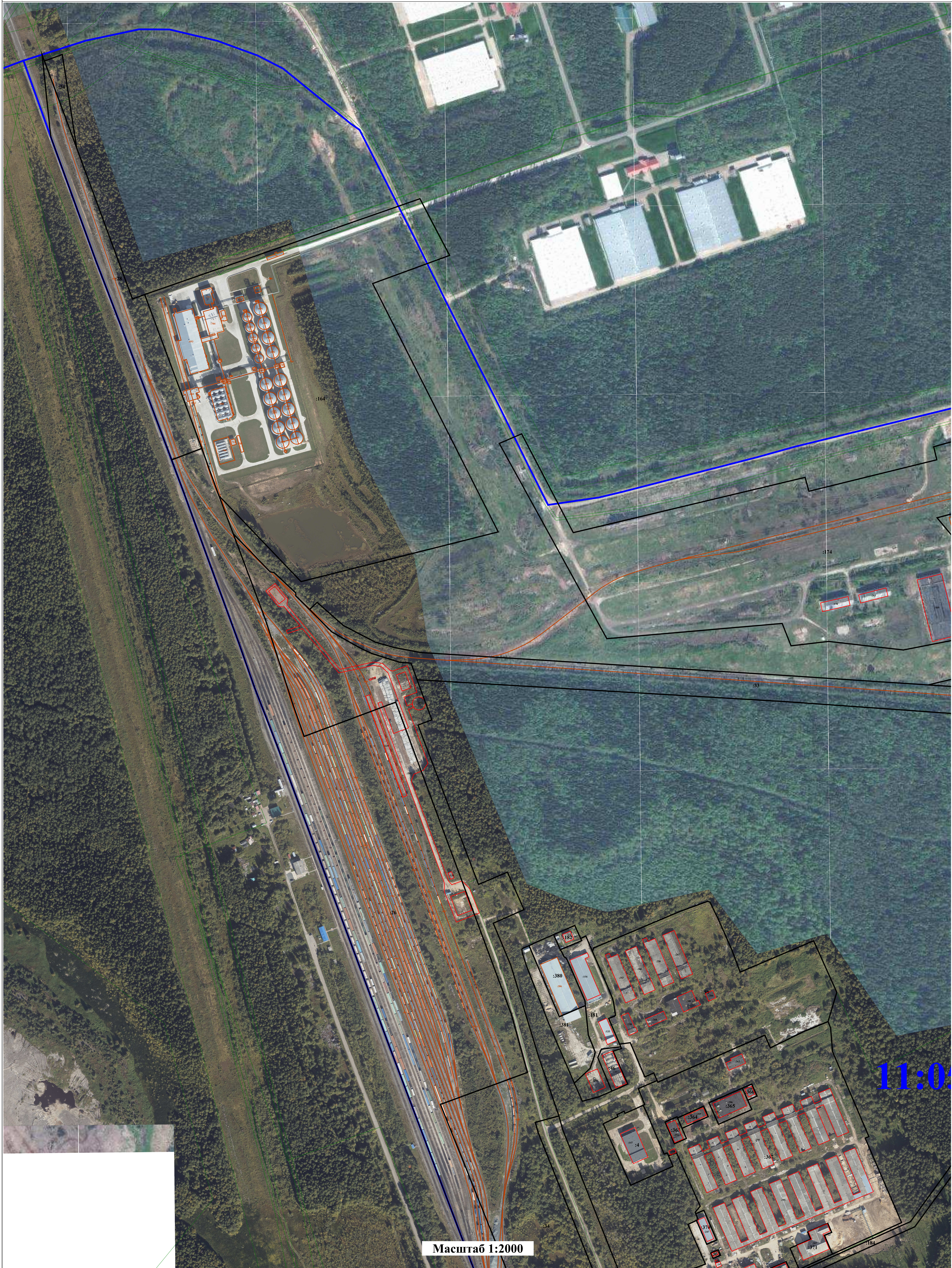


## Условные обозначения

- Характерная точка границы, сведения о которой позволяют однозначно определить ее положение на местности
- Вновь образованная часть границы, сведения о которой содержатся в ЕГРН
- Существующая часть границы, сведения о которой содержатся в ЕГРН
- :10 - Кадастровый номер земельного участка, сведения о котором содержатся в ЕГРН
- Граница кадастрового квартала
- 11:05:0201003 - Номер кадастрового квартала
- Граница территориальных и охранных зон

# Схема границ земельных участков

Выноска 1



Масштаб 1:2000

## Условные обозначения

- Характерная точка границы, сведения о которой позволяют однозначно определить ее положение на местности
- Новь образованная часть границы, сведения о которой достаточны для определения ее местоположения
- Существующая часть границы, сведения о которой содержатся в ЕГРН
- :10** - Кадастровый номер земельного участка, сведения о котором содержатся в ЕГРН
- Граница кадастрового квартала
- 11:05:0201003 - Номер кадастрового квартала
- Граница территориальных и охранных зон

# Схема границ земельных участков

Выноска 2



11:05:0201003

Масштаб 1:2000

**Условные обозначения:**

- Характерная точка границы, сведения о которой позволяют однозначно определить ее положение на местности
- Вновь образованная часть границы, сведения о которой содержатся в ЕГРН
- Существующая часть границы, сведения о которой содержатся в ЕГРН
- :10** - Кадастровый номер земельного участка, сведения о котором содержатся в ЕГРН
- Граница кадастрового квартала
- 11:05:0201003 - Номер кадастрового квартала
- Граница территориальных и охранных зон

# Схема границ земельных участков

Выноска 3

11:05:0201003



Масштаб 1:2000

## Условные обозначения:

- Характерная точка границы, сведения о которой позволяют однозначно определить ее положение на местности
- Вновь образованная часть границы, сведения о которой содержатся в ЕГРН
- Существующая часть границы, сведения о которой содержатся в ЕГРН
- :10** - Кадастровый номер земельного участка, сведения о котором содержатся в ЕГРН
- Граница кадастрового квартала
- 11:05:0201003 - Номер кадастрового квартала
- Граница территориальных и охранных зон

# Схема границ земельных участков

Выноска 4



11:05:0201003

Масштаб 1:2000

**Условные обозначения:**

- - Характерная точка границы, сведения о которой позволяют однозначно определить ее положение на местности
- Вновь образованная часть границы, сведения о которой достаточны для определения ее местоположения
- Существующая часть границы, сведения о которой содержатся в ЕГРН
- :10 - Кадастровый номер земельного участка, сведения о котором содержатся в ЕГРН
- Граница кадастрового квартала
- 11:05:0201003 - Номер кадастрового квартала
- Граница территориальных и охранных зон